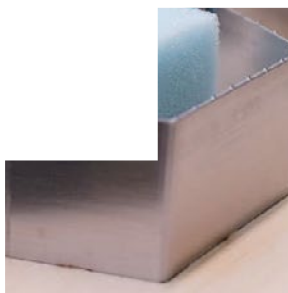
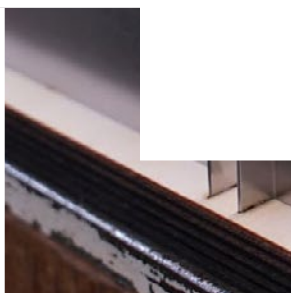


**SYSTEMBOX**



Systembox è un fustellificio sito in Colceresa, località Molvena in provincia di Vicenza, attivo dal 1978, dedicato alla creazione di fustelle per packaging e relativi supporti atti a velocizzare e qualificare maggiormente il risultato finale.

Punti fondamentali sono la metodica realizzativa, precisa e impostata, che coniuga sapiente **maestria artigianale**, uso di apparecchiature evolute e l'esperienza, forte di 40 anni di attività.

Tra i **settori di applicazione** figurano: progettazione e studio del packaging, prototipazione e campionature, fustelle, estrattori, taglio gomma e riserva vernice, contro matrici e piastre fresate, rilievi e clichés stampa a caldo, braille, accubraille, rilievi, separatori di pose.

## Il vostro partner per la realizzazione di **fustelle da taglio** personalizzate.

“

La quarantennale esperienza è una certezza che ha permesso all'azienda di mantenersi salda nel mercato della realizzazione di fustelle.

”



Systembox è un'azienda dinamica ed innovativa che opera su gran parte del territorio nazionale, in particolar modo nel Nord Italia, nonché in alcuni paesi Europei.

Negli anni si è specializzata nella progettazione e nella produzione di fustelle utilizzando materiali di qualità superiore e garantendo al cliente finale un'assistenza completa.

# Le fasi del **metodo lavorativo**

## 1 Progettazione

### 1.1 Analisi e risoluzione

Analisi del briefing, gamma di soluzioni, approfondimenti tecnici, realizzazione prototipi

---

## 2 Creazione fustella

### 2.1 Taglio laser

Fase di taglio con laser per definire le zone di taglio.

### 2.2 Montaggio Lame

Fase di montaggio delle lame di taglio.

### 2.3 Montaggio Cordonatori

Fase di montaggio delle cordonature per la piegatura delle scatole

### 2.4 Taglio gomma

Applicazione della gommatura per agevolare in seguito l'espulsione delle fustelle.

---

## 3 Predisposizione accessori

### 3.1 Estrattori

Applicazione di accessori che facilitano in macchinari automatici la pulitura degli scarti di lavorazione.

### 3.2 Contromatrici

Creazione di supporti indispensabili per agevolare in seguito le piegature dei packaging.

### 3.3 Rilievi / oro caldo

Creazione di supporti inseriti nella fustella in grado di creare in seguito effetti embossed tridimensionali nel packaging finito

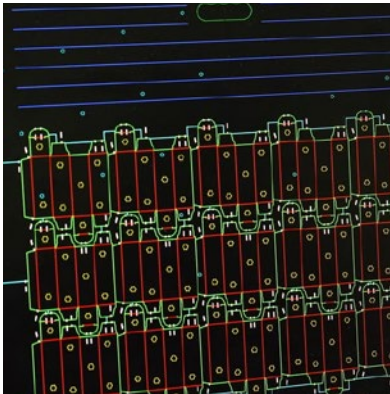
### 3.4 Braille

Realizzazione delle matrici per la produzione del sistema universalmente in uso tra i ciechi.

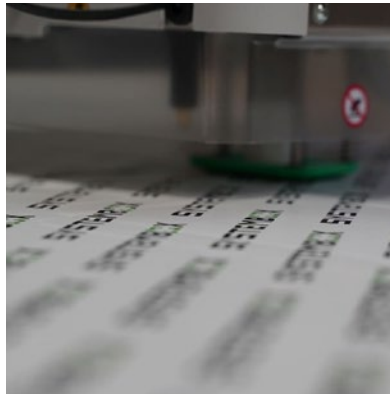
### 3.5 Separatori di posa

Utensili professionali per separare completamente le scatole.

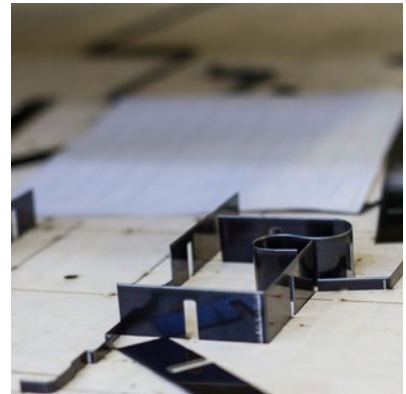
# Gamma di soluzioni per la **fustellatura**



**Progettazione e studio del packaging**



**Prototipazione e campionature**



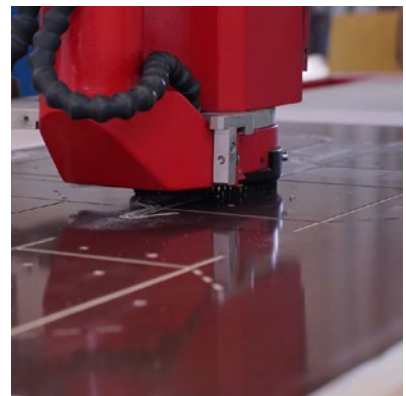
**Fustelle**



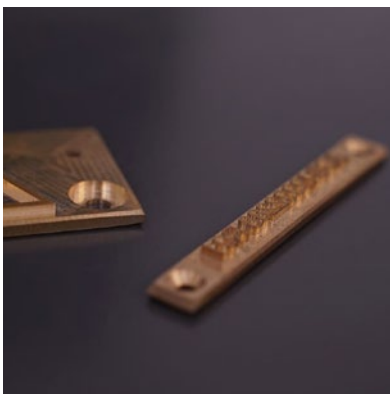
**Estrattori**



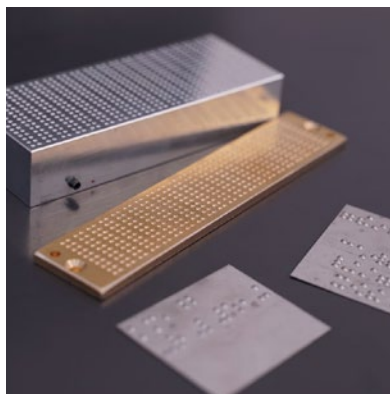
**Taglio gomma e riserva vernice**



**Contro matrici e piastre fresate**



**Rilievi e stampa a caldo**



**Braille, accubraile e rilievi**



**Separatori di pose**



# SYSTEMBOX

## Systembox Srl

Via del Progresso 55  
36064 Colceresa,  
località Molvena  
Vicenza

Tel:+39 0424 708340  
info@systembox.it

P.I. : 00612010249



Certificato di qualità  
ISO 9001:2015



Rating  
della legalità